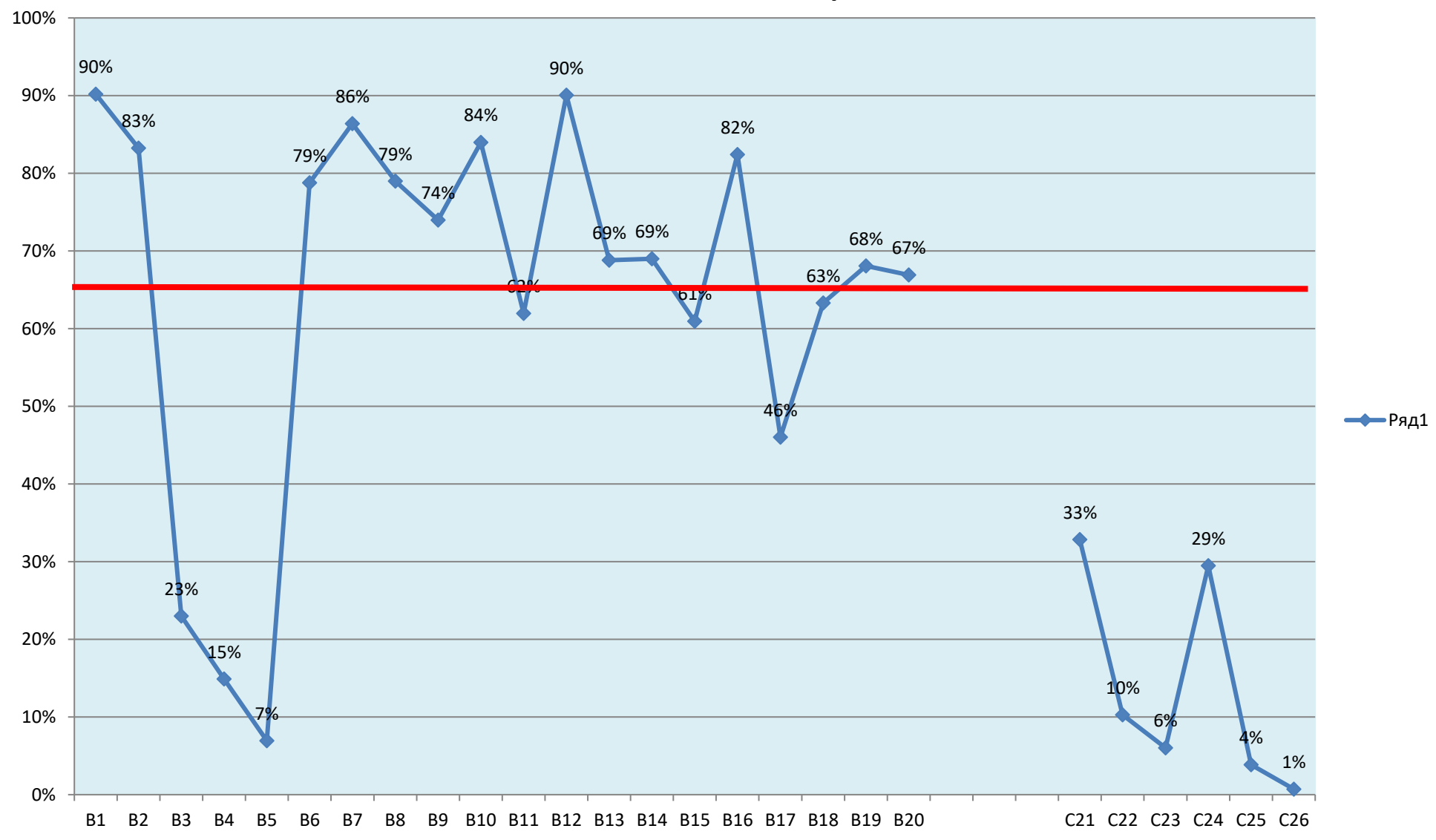


## Результаты выполнения тестовой работы по математике обучающимися 10-х классов ОО г. о. Самара





## Классификация ошибок по МАТЕМАТИКЕ

		5315		
№ задания	уровень сложности	Проверяемые элементы содержания и виды деятельности	общее количество ошибок	общее количество ошибок %
<b>Часть 1</b>				
B1	Б	Уметь выполнять вычисления и преобразования, уметь использовать приобретённые знания и умения в практической деятельности и повседневной жизни, уметь строить и исследовать простейшие математические модели	521	10%
B2	Б	Уметь выполнять вычисления и преобразования, уметь использовать приобретённые знания и умения в практической деятельности и повседневной жизни, уметь строить и исследовать простейшие математические модели	890	17%
B3	Б	Уметь выполнять вычисления и преобразования, уметь использовать приобретённые знания и умения в практической деятельности и повседневной жизни, уметь строить и исследовать простейшие математические модели	4092	77%
B4	Б	Уметь выполнять вычисления и преобразования, уметь использовать приобретённые знания и умения в практической деятельности и повседневной жизни, уметь строить и исследовать простейшие математические модели	4523	85%
B5	Б	Уметь выполнять вычисления и преобразования, уметь использовать приобретённые знания и умения в практической деятельности и повседневной жизни, уметь строить и исследовать простейшие математические модели	4946	93%
B6	Б	Уметь выполнять вычисления и преобразования	1128	21%
B7	Б	Уметь выполнять вычисления и преобразования	723	14%
B8	Б	Уметь выполнять вычисления и преобразования, уметь выполнять преобразование алгебраических выражений	1117	21%
B9	Б	Уметь решать уравнения, неравенства и их системы	1383	26%
B10	Б	Решать практические задачи, требующие систематического перебора вариантов, сравнивать шансы наступления случайных событий, оценивать вероятности случайного события, сопоставлять и исследовать модели реальной ситуацией с использованием аппарата вероятности и статистики	851	16%
B11	Б	Уметь строить и читать графики функций	2022	38%
B12	Б	Уметь строить и читать графики функций	528	10%
B13	Б	Уметь выполнять преобразования алгебраических выражений	1658	31%
B14	Б	Осуществлять практические расчёты по формулам; составлять несложные формулы, выражающие зависимости между величинами	1648	31%
B15	Б	Уметь решать уравнения, неравенства и их системы	2075	39%
B16	Б	Уметь выполнять действия с геометрическими фигурами, координатами и векторами	934	18%
B17	Б	Уметь выполнять действия с геометрическими фигурами, координатами и векторами	2868	54%
B18	Б	Уметь выполнять действия с геометрическими фигурами, координатами и векторами	1951	37%
B19	Б	Уметь выполнять действия с геометрическими фигурами, координатами и векторами	1697	32%
B20	Б	Проводить доказательные рассуждения при решении задач, оценивать логическую правильность рассуждений, распознавать ошибочные заключения	1759	33%
<b>Часть 2</b>				
<b>модуль "Алгебра"</b>				
21	П	Уметь выполнять преобразования алгебраических выражений, решать уравнения, неравенства и их системы	3569	67%
22	П	Уметь выполнять преобразования алгебраических выражений, решать уравнения, неравенства и их системы, строить и читать графики функций, строить и исследовать простейшие математические модели	4769	90%
23	В	Уметь выполнять преобразования алгебраических выражений, решать уравнения, неравенства и их системы, строить и читать графики функций, строить и исследовать простейшие математические модели	4994	94%
<b>модуль "Геометрия"</b>				
24	П	Уметь выполнять действия с геометрическими фигурами, координатами и векторами	3748	71%
25	П	Проводить доказательные рассуждения при решении задач, оценивать логическую правильность рассуждений, распознавать ошибочные заключения	5110	96%
26	В	Уметь выполнять действия с геометрическими фигурами, координатами и векторами	5277	99%

## Количественные показатели результатов мониторинга по математике

№ школы	учитель	класс	КОЛ-ВО УЧАЩИХСЯ	Результаты тестирования				уровень обученности	качество знаний	средний балл
				"5"	"4"	"3"	"2"			
ОО г. о. Самара		10	5315	643	2098	1928	646	88%	52%	3,5