

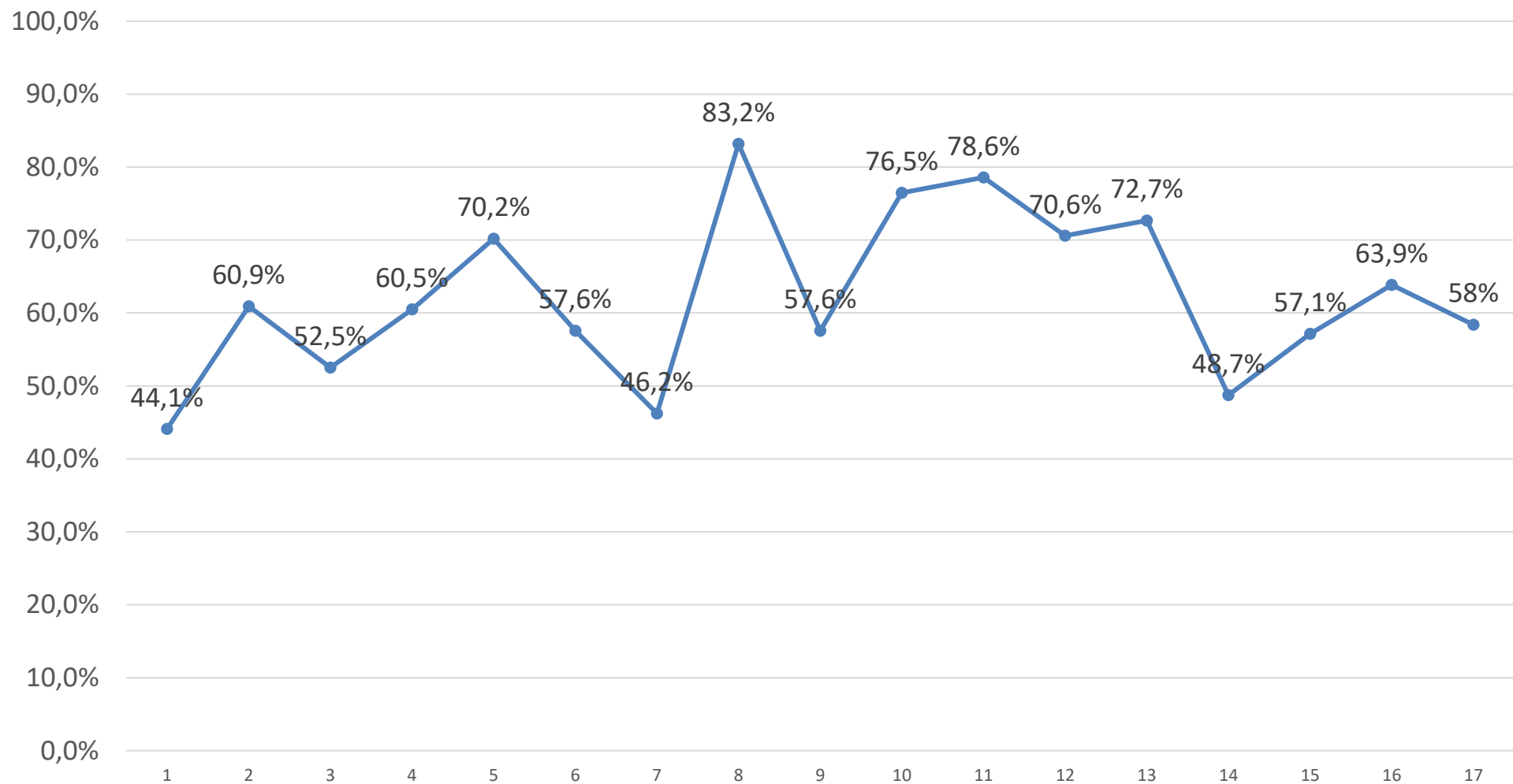
Результаты выполнения тестовой работы по литературе учащимися 10-х классов ОО г. о. Самара

№ п/п	Ф.И. учащегося	№ варианта	Часть 1															суммарный балл	% выполнения	ОЦЕНКА																
			№ задания																																	
			ЧАСТЬ 1									ЧАСТЬ 2																								
			Задание 1			Задание 2			Задание 3 (сопоставление)			Сочинение			Грамотность																					
			1.1.1; 1.2.1			1.1.2; 1.2.2			1.1.3; 1.2.3			2.1-2.5			ГК1	ГК2	ГК3																			
			1. Соответствие ответа заданию	2. Привлечение текста произведения для аргументации	3. Логичность и соблюдение речевых норм	1. Соответствие ответа заданию	2. Привлечение текста произведения для аргументации	3. Логичность и соблюдение речевых норм	1. Сопоставление произведений	2. Привлечение текста произведения при сопоставлении для аргументации	3. Логичность и соблюдение речевых норм	1. Соответствие сочинения теме и её раскрытие	2. Привлечение текста произведения для аргументации	3. Опора на теоретико-литературные понятия	4. Композиционная цельность и логичность	5. Соблюдение речевых норм	Соблюдение орфографических норм				Соблюдение пунктуационных норм	Соблюдение грамматических норм														
1	2	3	4	5	6	7	8	9	10	11	12	13	14	15	16	17																				
Количество учащихся	238														Средний балл			23,3	"5"	42																
количество учащихся выполнивших верно	133	93	113	94	71	101	128	40	101	56	51	70	65	122	102	86	99		"4"	86																
допустили ошибки	105	145	125	144	167	137	110	198	137	182	187	168	173	116	136	152	139		"3"	81																
% справившихся без ошибок	55,9	39,1	47,5	39,5	29,8	42,4	53,8	16,8	42,4	23,5	21,4	29,4	27,3	51,3	42,9	36,1	41,6																			
% справившихся с ошибками	44,1	60,9	52,5	60,5	70,2	57,6	46,2	83,2	57,6	76,5	78,6	70,6	72,7	48,7	57,1	63,9	58,4																			
не приступили	0	0	0	0	0	0	0	0	0	0	0	0	0	0	0	0	0		"2"	29																
																		1	2	3	4	5	6	7	8	9	10	11	12	13	14	15	16	17	уровень обученности	88%
не справились с заданием	105	145	125	144	167	137	110	198	137	182	187	168	173	116	136	152	139			качество знаний	54%															
	44,1%	60,9%	52,5%	60,5%	70,2%	57,6%	46,2%	83,2%	57,6%	76,5%	78,6%	70,6%	72,7%	48,7%	57,1%	63,9%	58,4%			средний балл	3,6															

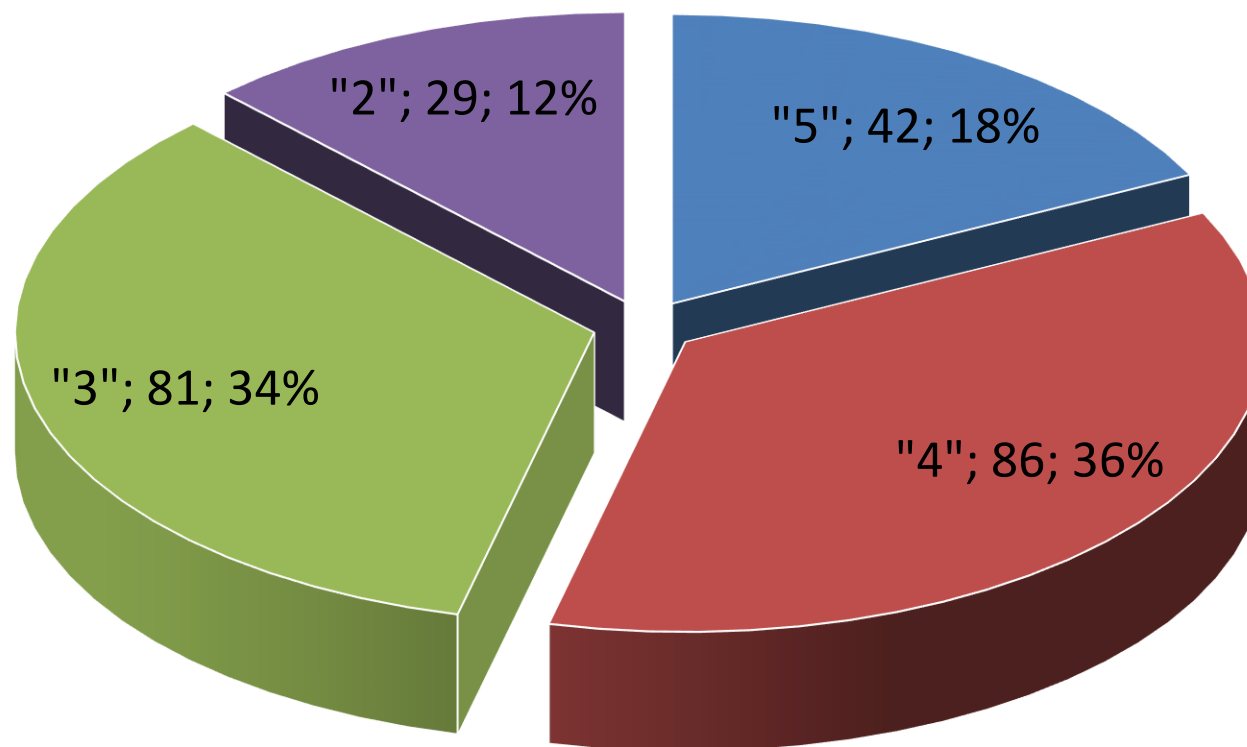
Классификация ошибок по русскому языку, допущенных учащимися 10-х классов при выполнении работы по литературе в формате ОГЭ (сентябрь 2020 г.)

№	Проверяемые элементы содержания		% справившихся с ошибками	% справившихся без ошибок
			238	
ЧАСТЬ 1				
Задание 1	Развёрнутые рассуждения о тематике и проблематике фрагмента эпического (или драматического, или лироэпического произведения), его принадлежности к конкретной части (главе); о видах и функциях авторских изобразительно-выразительных средств, элементов художественной формы и др. Развёрнутое рассуждение о тематике, проблематике, лирическом герое, об образах стихотворения (или басни), о видах и функциях изобразительно-выразительных средств, об элементах художественной формы, об особенностях образно-эмоционального воздействия поэтического текста			
1.1.1; 1.2.1.	1	Соответствие ответа заданию	44,1	55,9
	2	Привлечение текста произведения для аргументации	60,9	39,1
	3	Логичность и соблюдение речевых норм	52,5	47,5
Задание 2	Развёрнутые рассуждения о тематике и проблематике фрагмента эпического (или драматического, или лироэпического произведения), его принадлежности к конкретной части (главе); о видах и функциях авторских изобразительно-выразительных средств, элементов художественной формы и др. Развёрнутое рассуждение о тематике, проблематике, лирическом герое, об образах стихотворения (или басни), о видах и функциях изобразительно-выразительных средств, об элементах художественной формы, об особенностях образно-эмоционального воздействия поэтического текста			
1.1.2; 1.2.2.	4	Соответствие ответа заданию	60,5	39,5
	5	Привлечение текста произведения для аргументации	70,2	29,8
	6	Логичность и соблюдение речевых норм	57,6	42,4
Задание 3	Развёрнутое сопоставление анализируемого произведения (эпического, или драматического, или лироэпического) с художественным текстом, приведённым для сопоставления (нахождение важнейших оснований для сравнения художественных произведений по указанному в задании направлению анализа, построение сравнительной характеристики литературных явлений, построение аргументированного суждения с приведением убедительных доказательств и формулированием обоснованных выводов)			
1.1.3; 1.2.3.	7	Сопоставление произведений	46,2	53,8
	8	Привлечение текста произведения при сопоставлении для аргументации	83,2	16,8
	9	Логичность и соблюдение речевых норм	57,6	42,4
ЧАСТЬ 2 (сочинение)				
2.1 - 2.5 (содержание)	10	Соответствие сочинения теме и её раскрытие	76,5	23,5
	11	Привлечение текста произведения для аргументации	78,6	21,4
	12	Опора на теоретико-литературные понятия	70,6	29,4
	13	Композиционная цельность и логичность	72,7	27,3
	14	Соблюдение речевых норм	48,7	51,3
Грамотность	15	Соблюдение орфографических норм	57,1	42,9
	16	Соблюдение пунктуационных норм	63,9	36,1
	17	Соблюдение грамматических норм	58,4	41,6

**Анализ ошибок по литературе , допущенных учащимися 10-х классов
Самарской области при выполнении работы в формате ОГЭ
(сентябрь 2020 г.)**

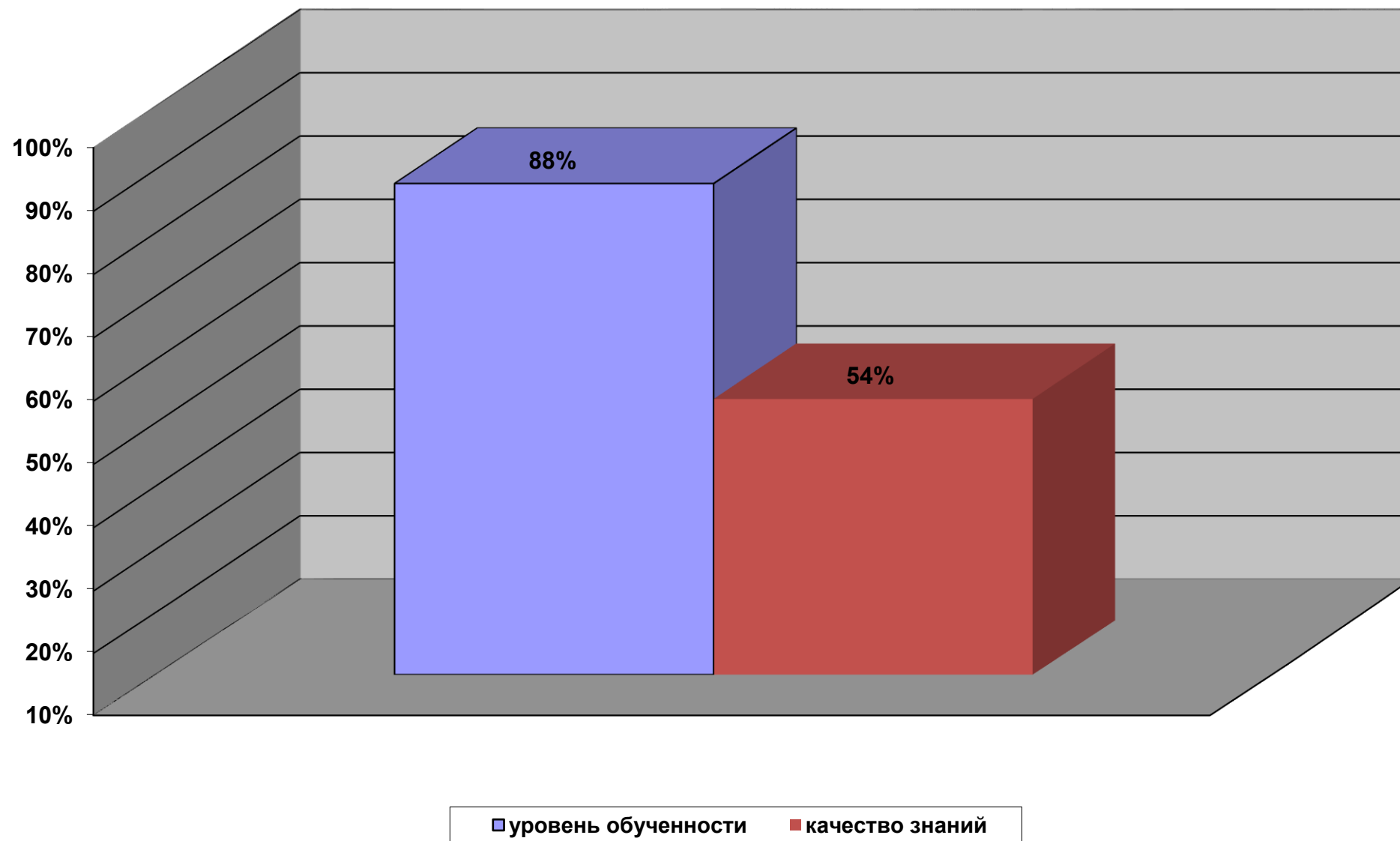


Соотношение количественных показателей результатов работы по литературе в формате ОГЭ учащихся 10-х классов Самарской области (сентябрь 2020 г.)



■ "5" ■ "4" ■ "3" ■ "2"

Соотношение уровня обученности и качества знаний по литературе



Количественные показатели результатов мониторинга по литературе

№ школы	учитель	класс	кол-во учащихся	Результаты тестирования				уровень обученности	качество знаний	средний балл
				"5"	"4"	"3"	"2"			
ОО г. о. Самара		10 класс	238	42	86	81	29	88%	54%	3,6

критерии оценивания по первичному баллу	
"5"	30-35
"4"	23-29
"3"	14-22
"2"	0-13