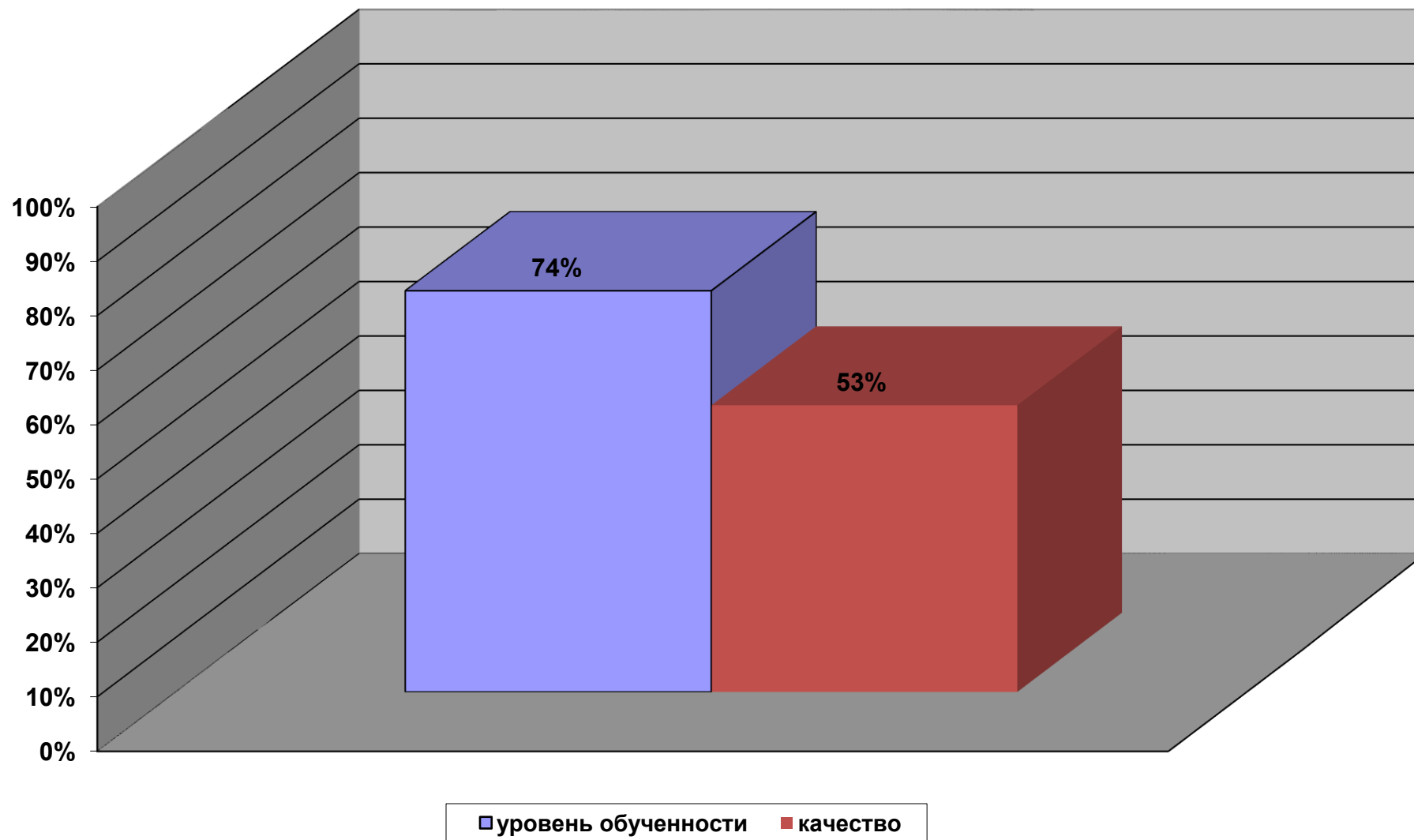


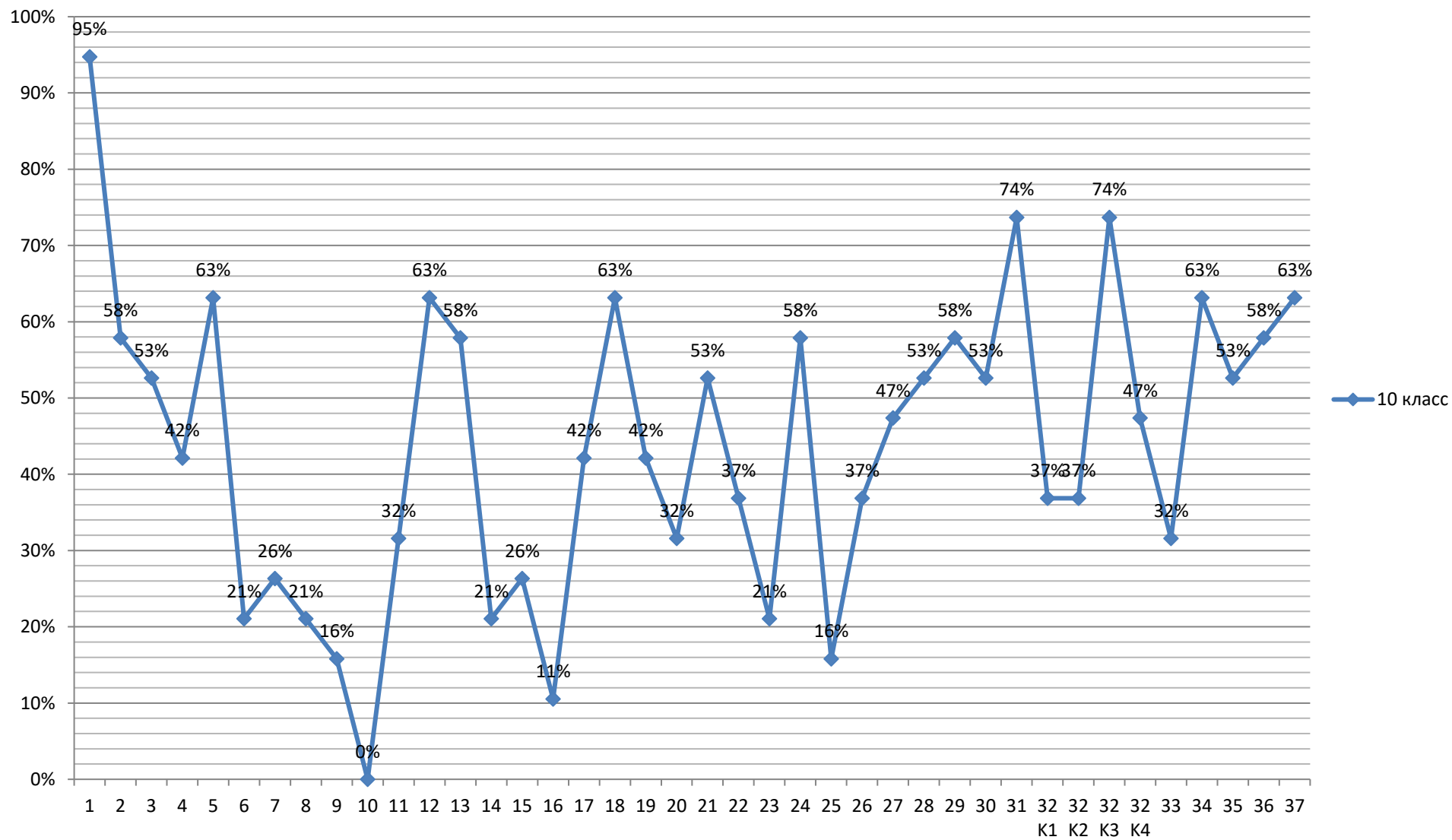
Анализ выполнения тестовой работы по немецкому языку

| Обозначение задания | Проверяемые элементы содержания | НЕ СПРАВИЛИСЬ С ЗАДАНИЕМ | |
|---------------------|---|--------------------------|-----|
| | | чел | % |
| | | 19 | |
| | <u>Раздел 1. Задания по аудированию</u> | | |
| 1 | Понимание основного содержания прослушанного текста | 18 | 95% |
| 2 | Понимание основного содержания прослушанного текста | 11 | 58% |
| 3 | Понимание в прослушанном тексте запрашиваемой информации. Четыре задания 1 уровня (на понимание эксплицитно представленной информации) и два задания 2 уровня (на извлечение имплицитно представленной информации). Задания могут быть представлены в произвольном порядке, но первым дается задание 1 уровня | 10 | 53% |
| 4 | | 8 | 42% |
| 5 | | 12 | 63% |
| 6 | | 4 | 21% |
| 7 | | 5 | 26% |
| 8 | | 4 | 21% |
| | <u>Раздел 2. Задания по чтению</u> | | |
| 9 | Понимание основного содержания прочитанного текста | 3 | 16% |
| 10 | Понимание в прочитанном тексте запрашиваемой информации Одно (первое) задание 1 уровня (на понимание эксплицитно представленной информации), шесть заданий 2 уровня (на извлечение имплицитно представленной информации) | 0 | 0% |
| 11 | | 6 | 32% |
| 12 | | 12 | 63% |
| 13 | | 11 | 58% |
| 14 | | 4 | 21% |
| 15 | | 5 | 26% |
| 16 | | 2 | 11% |
| | <u>Раздел 3. Задания по грамматике и лексике</u> | | |
| 17 | Грамматические навыки употребления нужной морфологической формы данного слова в коммуникативно-значимом контексте. Шесть заданий 1 уровня и три задания 2 уровня в произвольном порядке (первым дается задание 1 уровня) | 8 | 42% |
| 18 | | 12 | 63% |
| 19 | | 8 | 42% |
| 20 | | 6 | 32% |
| 21 | | 10 | 53% |
| 22 | | 7 | 37% |
| 23 | | 4 | 21% |
| 24 | | 11 | 58% |
| 25 | | 3 | 16% |
| 26 | | | 7 |
| 27 | Лексико-грамматические навыки образования и употребления родственного слова нужной части речи с использованием аффиксации в коммуникативно- значимом контексте. Четыре задания 1 уровня и два задания 2 уровня в произвольном порядке (первым дается задание 1 уровня) | 9 | 47% |
| 28 | | 10 | 53% |
| 29 | | 11 | 58% |
| 30 | | 10 | 53% |
| 31 | | 14 | 74% |
| | <u>Раздел 4. Задание по письменной речи</u> | | |
| | | 7 | 37% |
| 32 | Письмо личного характера в ответ на письмо-стимул | 7 | 37% |
| | | 14 | 74% |
| | | 9 | 47% |
| | <u>Раздел 5. Задания по говорению</u> | | |
| 33 | | 6 | 32% |
| 34 | | 12 | 63% |
| 35 | | 10 | 53% |
| 36 | | 11 | 58% |
| 37 | | 12 | 63% |

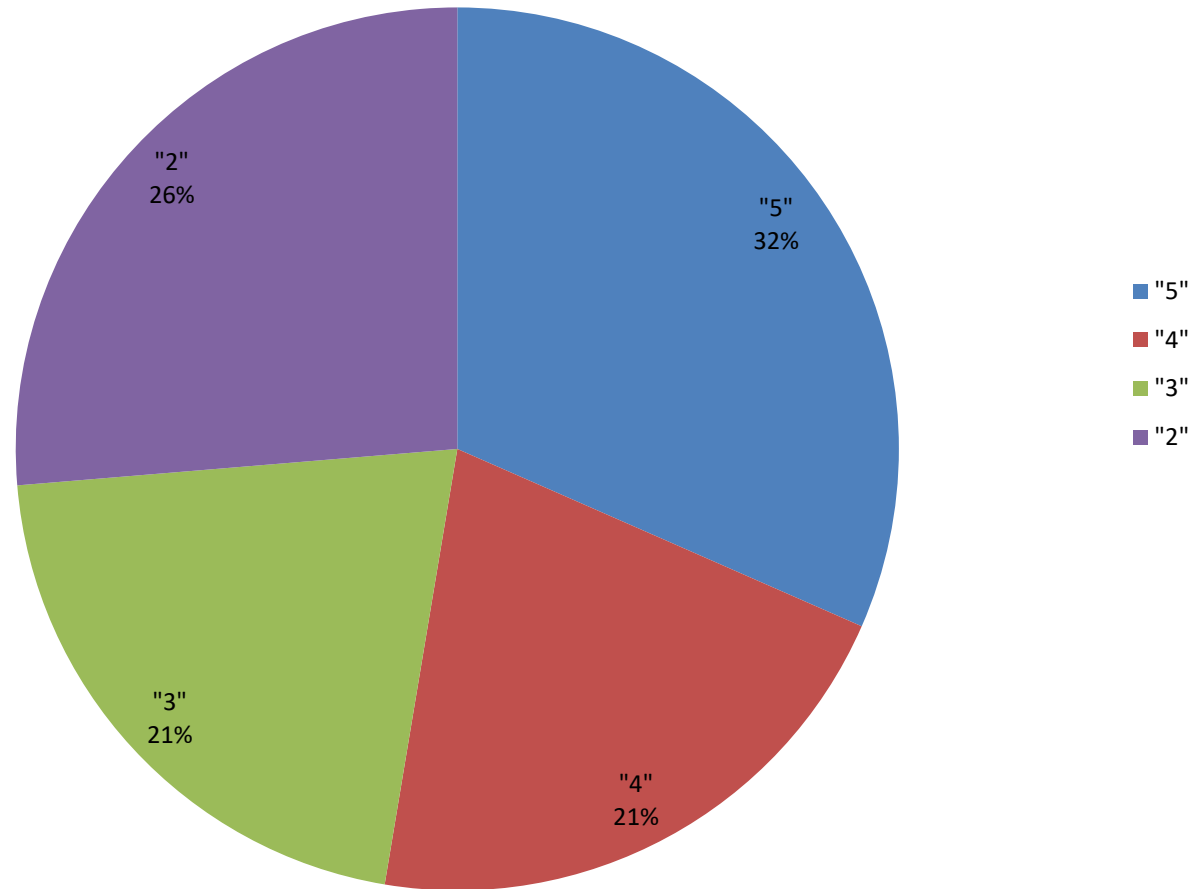
Соотношение уровня обученности и качества знаний по немецкому языку



Графический анализ ошибок в тестовой работе немецкому языку



Количественные показатели обученности по немецкому языку



Количественные показатели результатов мониторинга по немецкому языку

| № школы | учитель | класс | кол-во учащихся | Результаты тестирования | | | | уровень обученности | качество знаний | средний балл |
|-----------------|---------|----------|-----------------|-------------------------|-----|-----|-----|---------------------|-----------------|--------------|
| | | | | "5" | "4" | "3" | "2" | | | |
| ОО г. о. Самара | | 10 класс | 19 | 6 | 4 | 4 | 5 | 74% | 53% | 3,6 |